

中華民國113年度

# 新 北 市 總 預 算

新北市政府教育局主管

新北市地方教育發展基金  
新北市三峽區北大國民小學

附屬單位預算之分預算  
(非營業部分)

(法定版)

新北市三峽區北大國民小學編



新北市三峽區北大國民小學  
新北市地方教育發展基金  
目 次  
中 華 民 國 113 年度

一、業務計畫及預算說明.....	第	1	-	4	頁
二、預算主要表					
1、基金來源、用途及餘絀預計表.....	第	5	-	5	頁
2、基金來源、用途及餘絀預計表說明.....	第	6	-	6	頁
3、現金流量預計表.....	第	7	-	7	頁
三、預算明細表					
1、基金來源明細表.....	第	8	-	8	頁
2、基金用途明細表.....	第	9	-	12	頁
四、預算附表					
單位(或計畫)成本分析表.....	第	13	-	13	頁
五、預算參考表					
1、5年來主要業務計畫分析表.....	第	14	-	14	頁
2、員工人數彙計表.....	第	15	-	15	頁
3、用人費用彙計表-依人員別.....	第	16	-	17	頁
4、用人費用彙計表-依用途別.....	第	18	-	19	頁
5、各項費用彙計表.....	第	20	-	22	頁
六、附 錄					
1、預計平衡表.....	第	23	-	24	頁
2、資本資產明細表.....	第	25	-	25	頁



# 新 北 市 三 峽 區 北 大 國 民 小 學

## 新 北 市 地 方 教 育 發 展 基 金

### 業務計畫及預算說明

中華民國 113 年度

#### 壹、基金概況

##### 一、設立宗旨及願景

- (一)本校依據「國民教育法」之規定辦理，以養成德、智、體、群、美五育均衡發展之健全國民為宗旨。
- (二)本校自 99 年度起依教育經費編列與管理法第 13 條規定設置「新北市地方教育發展基金」，以促進教育健全發展，提昇教育經費運用績效。

##### 二、施政重點

- (一)培育五育兼備，多元性向發展之健全國民。
- (二)加強生活教育，引導人生正確價值方向和行為態度。
- (三)陶冶並平衡身心發展，促進並調和群己關係。
- (四)發揮輔導效能，防止高關懷學生中輟，建立友善校園。
- (五)精進教師專業知能，辦理教師專業評鑑，建立優質專業形象。

##### 三、組織概況

本校設置校長 1 人，綜理全校校務，下設教務處、學務處、總務處、輔導室及會計室等單位，員額編制教師 71 人、職員 5 人、技工 1 人、工友 2 人，共計 80 人。

##### 四、基金歸類及屬性

本基金係預算法第 4 條第 1 項第 2 款所定，特定收入來源，供特殊用途之特別收入基金，並編製附屬單位預算。

#### 貳、業務計畫

單位：新臺幣千元

## 一、基金來源

來源別	本年度預算數	實施內容
勞務收入	734	服務收入 73 萬 4 千元。
財產收入	6	利息收入 6 千元。
政府撥入收入	102,941	公庫撥款收入 1 億 294 萬 1 千元。
其他收入	20	雜項收入 2 萬元。

## 二、基金用途

業務計畫	本年度預算數	實施內容
國民教育業務計畫	103,721	本年度預算編列 1 億 372 萬 1 千元，計有普通班 38 班、特教班 2 班，合計 40 班，學生人數 1,239 人；本計畫擬新購各科教學設備，充實各科教材，以提高教學效能，革新教學方法；辦理場地開放、藝文競賽、數位教學、科學推廣、學生輔導等項目，以期透過各項活動，強健學生身心體魄，增進學生生活智慧；配合校務推動行政處室支援工作，進而增進運作效能。
建築及設備業務計畫	1,480	本年度預算編列 148 萬元，計有其他設備 148 萬元，辦理充實學校各項教學及辦公設備與館藏圖書。

## 參、預算概要

### 一、基金來源及用途之預計

(一)本年度基金來源 1 億 370 萬 1 千元，較上年度預算數 9,720 萬 7 千元，增加 649 萬 4 千元，約 6.68%，主要係公庫撥款收入增加所致。

(二)本年度基金用途 1 億 520 萬 1 千元，較上年度預算數 9,920 萬 7 千元，增加 599 萬 4 千元，約 6.04%，主要係國民教育業務計畫增加所致。

## 二、基金餘絀之預計

本年度基金來源及用途相抵後，差短為 150 萬元，較上年度預算數 200 萬元，減少 50 萬元，約 25.00%，將移用以前基金餘額 150 萬元支應。

三、補辦預算事項：無。

## 肆、以前年度計畫實施成果概述

一、前（111）年度計畫實施成果概述：基金來源決算數 1 億 532 萬 1,915 元，基金用途決算數 1 億 431 萬 1,751 元，賸餘數 101 萬 164 元。

二、上年度已過期間（112 年 1 月 1 日至 6 月 30 日止）計畫實施成果概述：

(一)基金來源部分：徵收及依法分配收入 4,575 元、勞務收入 30 萬 610 元、政府撥入收入 7,394 萬 7,677 元、其他收入 2 萬 1,549 元。

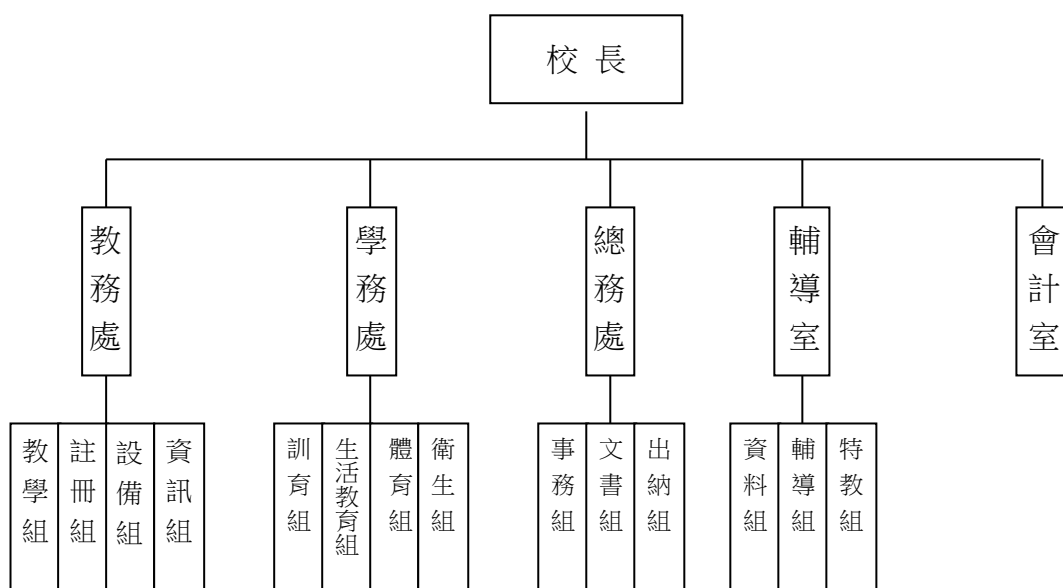
(二) 基金用途部分：國民教育業務計畫 5,994 萬 7,502 元、建築及設備業務計畫 23 萬 8,626 元。

(三) )總計 112 年上半年賸餘數 1,408 萬 8,283 元。

## 伍、組織系統圖

### 新北市三峽區北大國民小學

#### 組 織 系 統 圖



員額編制表																						
教育人員					公務人員												技工工友				編制員額總計	
總班級數	總教師人數	校長	教保員	專任運動教練	組長	幹事	護理師或護士	營養師	主任(人)	助理員(人)	書記(人)	人事管理員	主任(會)	佐理員(會)	會計員	留用人員	合計	技工	工友	廚工		合計
40	71	1				1	2	1				(1)	1				5	1	2		3	80



新北市三峽區北大國民小學  
 新北市地方教育發展基金  
**基金來源、用途及餘絀預計表**  
 中華民國113年度

單位：新臺幣千元

前年度決算數	項 目	本年度預算數	上年度預算數	比較增減(一)
105,322	基金來源	103,701	97,207	6,494
29	徵收及依法分配收入	0	0	0
29	違規罰款收入	0	0	0
499	勞務收入	734	734	0
499	服務收入	734	734	0
6	財產收入	6	3	3
0	權利金收入	0	0	0
6	利息收入	6	3	3
104,753	政府撥入收入	102,941	96,450	6,491
104,753	公庫撥款收入	102,941	96,450	6,491
35	其他收入	20	20	0
35	雜項收入	20	20	0
104,312	基金用途	105,201	99,207	5,994
103,722	國民教育計畫	103,721	97,627	6,094
103,722	國民小學教育	103,721	97,627	6,094
590	建築及設備計畫	1,480	1,580	-100
0	土地購置	0	0	0
171	營建及修建工程	0	0	0
0	交通及運輸設備	0	0	0
419	其他設備	1,480	1,580	-100
0	無形資產	0	0	0
1,010	本期賸餘 (短絀一)	-1,500	-2,000	500
3,968	期初基金餘額	2,979	2,768	210
0	解繳公庫	0	0	0
4,979	期末基金餘額	1,479	768	710

備註：

新北市三峽區北大國民小學  
新北市地方教育發展基金  
基金來源、用途及餘絀預計表說明  
中華民國 113 年度

壹、基金來源：

- 一、勞務收入：本年度預算數為 73 萬 4 千元，主要為場地租借收入 72 萬 8 千元、考試報名費收入 6 千元。
- 二、財產收入：本年度預算數為 6 千元，主要為專戶利息收入 6 千元。
- 三、政府撥入收入：本年度預算數為 1 億 294 萬 1 千元，主要為市庫撥款收入 1 億 294 萬 1 千元。
- 四、其他收入：本年度預算數為 2 萬元，主要為資源回收變賣收入 2 萬元。

貳、基金用途：

- 一、國民教育業務計畫：本年度預算數為 1 億 372 萬 1 千元，主要擬新購各科教學設備，充實各科教材，以提高教學效能，革新教學方法；辦理場地開放、藝文競賽、數位教學、科學推廣、學生輔導等項目，以期透過各項活動，強健學生身心體魄，增進學生生活智慧；配合校務推動行政處室支援工作，進而增進運作效能。
- 二、建築及設備業務計畫：本年度預算數為 148 萬元，包括其他設備 148 萬元，主要係辦理充實學校各項教學及辦公設備與館藏圖書。

新北市三峽區北大國民小學  
 新北市地方教育發展基金  
**現金流量預計表**  
 中華民國113年度

單位：新臺幣千元

項 目	預 算 數	說 明
業務活動之現金流量		
本期賸餘(短絀)	-1,500	
調整非現金項目	0	
流動資產淨減(淨增)	0	
流動負債淨增(淨減)	0	
業務活動之淨現金流入(流出)	-1,500	
其他活動之現金流量		
增加短期債務及其他負債	0	
增加其他負債	0	
增加其他資產	0	
增加其他資產	0	
其他活動之淨現金流入(流出)	0	
現金及約當現金之淨增(淨減)	-1,500	
期初現金及約當現金	17,181	
期末現金及約當現金	15,681	

註：

新北市三峽區北大國民小學  
 新北市地方教育發展基金  
**基金來源明細表**  
 中 華 民 國 113年 度

單位：新臺幣千元

科目及業務項目	單 位	預 算 數			說 明
		數量 (業務量)	利(費)率	金 額	
勞務收入				734	
服務收入	年	1	6,000	6	考試報名費(收支併列)
服務收入	年	1	728,000	728	場地租借(收支併列)
財產收入				6	
利息收入	年	1	6,000	6	專戶利息收入
政府撥入收入				102,941	
公庫撥款收入	年	1	102,941,000	102,941	市庫撥款收入
其他收入				20	
雜項收入	年	1	20,000	20	資源回收(收支併列)
總 計：				103,701	

新北市三峽區北大國民小學  
 新北市地方教育發展基金  
**基金用途明細表**  
 中華民國113年度

單位：新臺幣千元

前年度 決算數	業務計畫及 用途別科目	本年度 預算數	上年度 預算數	計畫內容說明
103,722	53 國民教育計畫	103,721	97,627	
103,722	532 國民小學教育	103,721	97,627	
98,374	1 用人費用	96,110	90,502	
62,963	11 正式員額薪資	65,078	62,191	
61,836	113 職員薪金	65,078	62,191	教職員薪資
1,127		0	0	
6,067	12 聘僱及兼職人員薪資	692	744	
4,955	124 兼職人員酬金	0	0	
1,112		42	42	人事、主計兼職費-人事
0		650	650	兼代課鐘點費
0		0	52	
1,092	13 加(夜)班費	1,113	1,031	
0	131 延長工時加班費	20	20	場地租借(收支併列)-辦公場地 租借相關業務加班費
1,092	134 未休假加班費	1,093	1,011	未休假加班費
13,960	15 獎金	14,600	13,700	
6,769	151 考績獎金	6,900	6,200	教職員工考績獎金
7,192	152 年終獎金	7,700	7,500	教職員工年終獎金
6,492	16 退休及卹償金	6,521	6,488	
327	161 職員退休及離職金	330	297	長期代理代課教師退職準備金
6,165		5,967	5,967	教職員退撫基金提撥
0		224	224	教職員退休金、撫慰金、獎勵 金
7,799	18 福利費	8,106	6,348	
5,940	181 分擔員工保險費	6,100	5,500	教職員工公保、勞保、健保
39	183 傷病醫藥費	86	86	教職員健康檢查費
363	18Y 其他福利費	400	400	教職員休假補助費(10日內)
1,458		1,520	362	公教人員各項補助(婚喪及生育 補助、子女教育補助相關費用)
3,457	2 服務費用	5,245	4,889	
410	21 水電費	2,227	1,690	
0	212 工作場所電費	200	200	電費
0		507	0	學校教室冷氣電費
387		1,390	1,360	電費
23	214 工作場所水費	130	130	水費
56	22 郵電費	85	85	
8	221 郵費	25	25	辦公費-郵資
48	222 電話費	60	60	辦公費-電話費
0	23 旅運費	16	16	
0	231 國內旅費	16	16	校外教學-國內旅費
479	25 修理保養及保固費	533	843	
254	255 機械及設備修護費	30	30	電梯修繕
0		30	200	機械設備修護費
0	257 雜項設備修護費	50	200	雜項設備修護費

新北市三峽區北大國民小學  
 新北市地方教育發展基金  
**基金用途明細表**  
 中華民國113年度

單位：新臺幣千元

前年度 決算數	業務計畫及 用途別科目	本年度 預算數	上年度 預算數	計畫內容說明
225 0 0 0	257 雜項設備修護費	26 20 19 358	26 0 19 368	飲水設備維護費 校園AED維護費 教學儀器及雜項設備修護費 場地租借(收支併列)-雜項設備修護費
2,414 5	27 <b>一般服務費</b> 276 佣金、匯費、經理費及手續費	2,289 6	2,160 6	辦公費-匯費
60 184	279 外包費	60 200	60 190	校園保全服務費 場地租借(收支併列)-庶務性工作委外辦理費用
936 778	27D 計時與計件人員酬金	936 856	936 818	庶務性工作委外辦理費用 校園門禁安全維護費-僱用專人值勤2人薪資、保險、年終工作獎金及退職準備金
304 148	27F 體育活動費	0 231	0 150	教職員文康活動費
26 9	28 <b>專業服務費</b> 285 講課鐘點、稿費、出席審查及查詢費	23 0	23 0	
0	289 試務甄選費	6	6	考試報名費(收支併列)-辦理教師甄選相關費用
17 72	28Y 其他專業服務費 29 公共關係費	17 72	17 72	校園環境維護費用
72	291 公共關係費	72	72	應業務需要加強公共關係之費用
620 620	3 <b>材料及用品費</b> 32 <b>用品消耗</b>	857 857	933 933	
423	321 辦公(事務)用品	437	437	辦公費-辦公(事務)用之消耗及非消耗品
6 0		6 20	6 100	推動學校健康促進政策經費 辦公(事務)用之消耗及非消耗品
72		72	72	電腦設備及維護管理費-資訊設備相關耗材
0 6	328 醫療用品(非醫療院所使用)	76 6	76 6	班級事務相關用品 健康中心衛生保健費
82 30 1	32Y 其他用品消耗	27 11 20	26 11 20	社團活動經費 特教班教材編輯費 資源回收(收支併列)-資源回收相關費用
0 0		11 50	11 50	特教班常年事務費 場地租借(收支併列)-辦理各項活動經費

新北市三峽區北大國民小學  
 新北市地方教育發展基金  
**基金用途明細表**  
 中華民國113年度

單位：新臺幣千元

前年度 決算數	業務計畫及 用途別科目	本年度 預算數	上年度 預算數	計畫內容說明
032Y	其他用品消耗	61	58	運動會相關經費
0		60	60	學生參加活動相關經費
2314	租金、償債、利息及相關 手續費	350	350	
23145	雜項設備租金	350	350	
231451	雜項設備租金	350	350	影印機租金
296	稅捐及規費(強制費)	0	0	
2963	房屋稅	0	0	
2963Y	其他房屋稅	0	0	
1,0117	會費、捐助、補助、分 攤、照護、救濟與交流活 動費	1,159	953	
471	會費	0	0	
3712	學術團體會費	0	0	
1713	職業團體會費	0	0	
95472	捐助、補助與獎助	1,097	912	
753726	獎助學員生給與	886	707	低收入戶、中低收入戶、身心 障礙及家庭突遭變故學生午餐 補助
21		24	24	國小原住民學生獎學金
47		44	47	國小低收入戶學生助學金
6672Y	其他捐助、補助與獎助	72	71	教師節紀念品
4		0	0	
63		71	63	國小兒童節禮物
5274	補貼、獎勵、慰問、照 護與救濟	62	41	
52743	獎勵費用	62	41	資深優良教師獎勵金
5905M	建築及設備計畫	1,480	1,580	
1715M2	營建及修建工程	0	0	
1715	購建固定資產、無形資 產、非理財目的之長期投 資及營舍與設施工程支出	0	0	
17151	購建固定資產	0	0	
121513	擴充改良房屋建築及設 備	0	0	
50		0	0	
4195M4	其他設備	1,480	1,580	
4195	購建固定資產、無形資 產、非理財目的之長期投 資及營舍與設施工程支出	1,480	1,580	
41951	購建固定資產	1,480	1,580	
20514	購置機械及設備	200	300	充實各項教學及辦公設備
30		50	50	充實各項教學及辦公設備
100516	購置雜項設備	18	18	充實學校館藏圖書

新北市三峽區北大國民小學  
 新北市地方教育發展基金  
**基金用途明細表**  
 中華民國113年度

單位：新臺幣千元

前年度 決算數	業務計畫及 用途別科目		本年度 預算數	上年度 預算數	計畫內容說明
269,516		購置雜項設備	1,000	1,000	充實各項教學及辦公設備
0			100	100	場地租借(收支併列)-充實各項
0			112	112	教學及辦公設備
104,312	總	計	105,201	99,207	充實各項教學及辦公設備



新北市三峽區北大國民小學  
 新北市地方教育發展基金  
**單位（或計畫）成本分析表**  
 中 華 民 國 113年 度

單位：新臺幣千元

計 畫 別	單位	單位成本 (元) 或 平 均 利 (費) 率	數量	預 算 數	說 明
國民教育計畫				103,721	
國民小學教育				103,721	
建築及設備計畫				1,480	
其他設備				1,480	
合 計				105,201	

新北市三峽區北大國民小學  
 新北市地方教育發展基金  
 5 年來主要業務計畫分析表

中 華 民 國 113 年 度

單位：新臺幣千元

年 度 及 項 目	單位	數量	單位成 本(元)或平 均利(費)率	預（決）算 數	說 明
本年度預算數				105,201	
國民教育計畫				103,721	
建築及設備計畫				1,480	
上年度預算數				99,207	
國民教育計畫				97,627	
建築及設備計畫				1,580	
前年度決算數				104,312	
國民教育計畫				103,722	
建築及設備計畫				590	
110年度決算數				95,057	
國民教育計畫				94,378	
建築及設備計畫				679	
109年度決算數				86,533	
國民教育計畫				86,250	
建築及設備計畫				283	

新北市三峽區北大國民小學  
 新北市地方教育發展基金  
**員工人數彙計表**  
 中華民國 113 年度

單位:人

科 目	上年度最高可 進用員額數	本年度增減(-)數	本年度最高可 進用員額數	說 明
專任人員	75	2	77	
職員	75	2	77	
技工	0	0	0	編制1人、現有0人
工友	0	0	0	編制2人、現有0人
總 計	75	2	77	

註1：1.聘用及約僱人員係指基金按其法定組織編制，依「聘用人員聘用條例」及「行政院與所屬中央及地方各機關 約僱人員僱用辦法」規定聘用或約僱之人員，非依前開規定之聘僱人員，概不列入本表。  
 2.其他兼任人員係指有關機關兼辦基金業務之現職人員，應說明領有兼職酬金之人數。

註2：僱用專人值勤2人。

新北市三峽區  
 新北市地方  
**用人費用**  
 中華民國

科 目	正式員 額薪資	聘僱人 員薪資	加(夜) 班費	津 貼	獎 金			退休及
					年終獎金	考績獎金	其他	退休金
總 計	65,078		1,113		7,700	6,900		6,521
國民教育計畫	65,078		1,113		7,700	6,900		6,521
正式人員	65,078		1,113		7,700	6,900		6,297
兼任人員								
其他人員								224

1、「計時與計件人員酬金」：僱用專人值勤856千元。

2、考績獎金：依公務人員考績法第7、8、12條暨公立高級中等以下學校教師成績考核辦法第4條等規定，預算人數77人，預算金額為6,900千元。年終獎金：依據行政院各年度訂定之軍公教人員年終工作獎金發給注意事項，預算人數77人，預算金額為7,700千元。

北大國民小學  
教育發展基金  
彙計表  
113年度

單位：新臺幣千元

卹償金	資遣費	福 利 費				提繳費	合 計	兼任人員 用人費用	總 計
		分擔保 險費	傷病醫 藥費	提撥福 利金	其他				
		6,100	86		1,920		95,418	692	96,110
		6,100	86		1,920		95,418	692	96,110
		6,100	86		1,920		95,194		95,194
								692	692
							224		224

新北市三峽區  
新北市地方  
用人費用  
中華民國

科 目	正式員 額薪資	聘僱人 員薪資	加(夜) 班費	津 貼	獎 金			退休及
					年終獎金	考績獎金	其他	退休金
總 計	65,078		1,113		7,700	6,900		6,521
國民教育計畫	65,078		1,113		7,700	6,900		6,521
職員薪金	65,078							
兼職人員酬金								
延長工時加班費			20					
未休假加班費			1,093					
考績獎金						6,900		
年終獎金					7,700			
職員退休及離職金								6,521
分擔員工保險費								
傷病醫藥費								
其他福利費								

1、「計時與計件人員酬金」：僱用專人值勤856千元。

2、考績獎金：依公務人員考績法第7、8、12條暨公立高級中等以下學校教師成績考核辦法第4條等規定，預算人數77人，預算金額為6,900千元。年終獎金：依據行政院各年度訂定之軍公教人員年終工作獎金發給注意事項，預算人數77人，預算金額為7,700千元。

北大國民小學  
教育發展基金  
彙計表  
113年度

單位：新臺幣千元

卹償金	資遣費	福 利 費				提繳費	合 計	兼任人員 用人費用	總 計
		分擔保 險費	傷病醫 藥費	提撥福 利金	其他				
		6,100	86		1,920		95,418	692	96,110
		6,100	86		1,920		95,418	692	96,110
							65,078		65,078
								692	692
							20		20
							1,093		1,093
							6,900		6,900
							7,700		7,700
							6,521		6,521
		6,100					6,100		6,100
			86				86		86
					1,920		1,920		1,920

新北市三峽區北大國民小學  
 新北市地方教育發展基金  
**各項費用彙計表**  
 中華民國113年度

單位：新臺幣千元

前 年 度 決 算 數	上 年 度 預 算 數	科 目	本 年 度 預 算 數				
			合 計	國民教育計畫	建築及設備計畫		
98,374	90,502	用人費用	96,110	96,110	0		
62,963	62,191	正式員額薪資	65,078	65,078	0		
62,963	62,191	職員薪金	65,078	65,078	0		
6,067	744	聘僱及兼職人員薪資	692	692	0		
6,067	744	兼職人員酬金	692	692	0		
1,092	1,031	加（夜）班費	1,113	1,113	0		
	20	延長工時加班費	20	20	0		
1,092	1,011	未休假加班費	1,093	1,093	0		
13,960	13,700	獎金	14,600	14,600	0		
6,769	6,200	考績獎金	6,900	6,900	0		
7,192	7,500	年終獎金	7,700	7,700	0		
6,492	6,488	退休及卹償金	6,521	6,521	0		
6,492	6,488	職員退休及離職金	6,521	6,521	0		
7,799	6,348	福利費	8,106	8,106	0		
5,940	5,500	分擔員工保險費	6,100	6,100	0		
39	86	傷病醫藥費	86	86	0		
1,821	762	其他福利費	1,920	1,920	0		
3,457	4,889	服務費用	5,245	5,245	0		
410	1,690	水電費	2,227	2,227	0		
387	1,560	工作場所電費	2,097	2,097	0		
23	130	工作場所水費	130	130	0		
56	85	郵電費	85	85	0		
8	25	郵費	25	25	0		
48	60	電話費	60	60	0		
	16	旅運費	16	16	0		
	16	國內旅費	16	16	0		
479	843	修理保養及保固費	533	533	0		
254	230	機械及設備修護費	60	60	0		
225	613	雜項設備修護費	473	473	0		
2,414	2,160	一般服務費	2,289	2,289	0		



新北市三峽區北大國民小學  
 新北市地方教育發展基金  
**各項費用彙計表**  
 中華民國113年度

單位：新臺幣千元

前 年 度 算 數	上 年 度 預 算 數	科 目	本 年 度 預 算 數				
			合 計	國民教育計畫	建築及設備計畫		
5	6	佣金、匯費、經理費及手續費	6	6	0		
1,180	1,186	外包費	1,196	1,196	0		
1,082	818	計時與計件人員酬金	856	856	0		
148	150	體育活動費	231	231	0		
26	23	專業服務費	23	23	0		
9		講課鐘點、稿費、出席審查及查詢費	0	0	0		
	6	試務甄選費	6	6	0		
17	17	其他專業服務費	17	17	0		
72	72	公共關係費	72	72	0		
72	72	公共關係費	72	72	0		
620	933	材料及用品費	857	857	0		
620	933	用品消耗	857	857	0		
501	691	辦公（事務）用品	611	611	0		
6	6	醫療用品(非醫療院所使用)	6	6	0		
113	236	其他用品消耗	240	240	0		
231	350	租金、償債、利息及相關手續費	350	350	0		
231	350	雜項設備租金	350	350	0		
231	350	雜項設備租金	350	350	0		
590	1,580	購建固定資產、無形資產、非理財目的之長期投資及營舍與設施工程支出	1,480	0	1,480		
590	1,580	購建固定資產	1,480	0	1,480		
171		擴充改良房屋建築及設備	0	0	0		
50	350	購置機械及設備	250	0	250		
369	1,230	購置雜項設備	1,230	0	1,230		
29		稅捐及規費(強制費)	0	0	0		

新北市三峽區北大國民小學  
 新北市地方教育發展基金  
**各項費用彙計表**  
 中華民國113年度

單位：新臺幣千元

前 年 度 決 算 數	上 年 度 預 算 數	科 目	本 年 度 預 算 數				
			合 計	國民教育計畫	建築及設備計畫		
29		房屋稅	0	0	0		
29		其他房屋稅	0	0	0		
1,011	953	會費、捐助、補助、分攤、照護、救濟與交流活動費	1,159	1,159	0		
4		會費	0	0	0		
3		學術團體會費	0	0	0		
1		職業團體會費	0	0	0		
954	912	捐助、補助與獎助	1,097	1,097	0		
821	778	獎助學員生給與	954	954	0		
133	134	其他捐助、補助與獎助	143	143	0		
52	41	補貼、獎勵、慰問、照護與救濟	62	62	0		
52	41	獎勵費用	62	62	0		
104,312	99,207	合 計	105,201	103,721	1,480		

新北市三峽區北大國民小學  
 新北市地方教育發展基金  
**預計平衡表**  
 中華民國113年12月31日

單位：新臺幣千元

111年12月31日 實 際 數	科 目	113年12月31日 預 計 數	112年12月31日 預 計 數	比較增減
19,524	資 產 合 計	16,024	17,524	-1,500
19,524	資 產	16,024	17,524	-1,500
19,414	流動資產	15,914	17,414	-1,500
19,181	現金	15,681	17,181	-1,500
19,181	銀行存款	15,681	17,181	-1,500
0	應收款項	0	0	0
0	應收收益	0	0	0
0	其他應收款	0	0	0
233	預付款項	233	233	0
233	預付費用	233	233	0
0	投資、長期應收款 項、貸墊款及準備金	0	0	0
0	準備金	0	0	0
0	退休及離職準備 金	0	0	0
110	其他資產	110	110	0
110	什項資產	110	110	0
110	暫付及待結轉帳 項	110	110	0
35	代管資產	35	35	0
-35	應付代管資產	-35	-35	0
14,545	負 債	14,545	14,545	0
13,687	流動負債	13,687	13,687	0
13,687	應付款項	13,687	13,687	0
13,687	應付代收款	13,687	13,687	0
0	應付工程款	0	0	0
0	其他應付款	0	0	0
859	其他負債	859	859	0
859	什項負債	859	859	0
859	存入保證金	859	859	0
0	應付退休及離職 金	0	0	0
0	暫收及待結轉帳 項	0	0	0
4,979	基金餘額	1,479	2,979	-1,500
4,979	基金餘額	1,479	2,979	-1,500
4,979	基金餘額	1,479	2,979	-1,500
4,979	累積餘額	1,479	2,979	-1,500

信託代理與保證資產  
 保管品

59 信託代理與保證負債  
 59 應付保管品

59  
 59

新北市三峽區北大國民小學  
 新北市地方教育發展基金  
**預計平衡表**  
 中華民國113年12月31日

單位：新臺幣千元

111年12月31日 實 際 數	科 目	113年12月31日 預 計 數	112年12月31日 預 計 數	比較增減
19,524	負債及基金餘額合計	16,024	17,524	-1,500

信託代理與保證資產  
保管品

59 信託代理與保證負債  
59 應付保管品

59  
59

新北市三峽區北大國民小學

新北市地方教育發展基金

資本資產明細表

中華民國113年度

單位：新臺幣千元

項 目	取得成本 (期初餘額)	以前年度 累計折舊/ 長期投資 評價	本 年 度 變 動					本年度累 計折舊/長 期投資評 價變動數	期末餘額
			增 加		減 少		主要增減 原因說明		
			金 額	類型	金 額	類型			
非理財目的之長期投資									
土地	5,831								5,831
土地改良物	10,853	6,452						2,149	2,252
房屋及建築	496,040	148,224						98,216	249,600
機械及設備	24,614	22,411	250	(1)				1,779	674
交通及運輸設備	4,112	3,624						447	41
雜項設備	39,316	35,624	1,230	(1)				2,812	2,110
購建中固定資產									
租賃資產									
租賃權益改良									
電腦軟體	217				43	(11)			174
權利									
發展中之無形資產									
其他無形資產									
遞耗資產									
其他									
合計	580,983	216,335	1,480		43			105,403	260,682

註：

