

中華民國114年度

新 北 市 總 預 算 案

新北市政府教育局主管

新北市地方教育發展基金
新北市三峽區北大國民小學

附屬單位預算之分預算
(非營業部分)

新北市三峽區北大國民小學編

新北市三峽區北大國民小學
新北市地方教育發展基金
目 次
中 華 民 國 114 年度

一、業務計畫及預算說明.....	第	1	-	4	頁
二、預算主要表					
1、基金來源、用途及餘絀預計表.....	第	5	-	5	頁
2、基金來源、用途及餘絀預計表說明.....	第	6	-	6	頁
3、現金流量預計表.....	第	7	-	7	頁
三、預算明細表					
1、基金來源明細表.....	第	8	-	8	頁
2、基金用途明細表.....	第	9	-	12	頁
四、預算附表					
單位(或計畫)成本分析表.....	第	13	-	13	頁
五、預算參考表					
1、5年來主要業務計畫分析表.....	第	14	-	14	頁
2、員工人數彙計表.....	第	15	-	15	頁
3、用人費用彙計表-依人員別.....	第	16	-	17	頁
4、用人費用彙計表-依用途別.....	第	18	-	19	頁
5、各項費用彙計表.....	第	20	-	22	頁
六、附 錄					
1、預計平衡表.....	第	23	-	24	頁
2、資本資產明細表.....	第	25	-	25	頁

新 北 市 三 峽 區 北 大 國 民 小 學

新 北 市 地 方 教 育 發 展 基 金

業務計畫及預算說明

中華民國 114 年度

壹、基金概況

一、設立宗旨及願景

- (一)本校依據「國民教育法」之規定辦理，以養成德、智、體、群、美五育均衡發展之健全國民為宗旨。
- (二)本校自 99 年度起依教育經費編列與管理法第 13 條規定設置「新北市地方教育發展基金」，以促進教育健全發展，提昇教育經費運用績效。

二、施政重點

- (一)培育五育兼備，多元性向發展之健全國民。
- (二)加強生活教育，引導人生正確價值方向和行為態度。
- (三)陶冶並平衡身心發展，促進並調和群己關係。
- (四)發揮輔導效能，防止高關懷學生中輟，建立友善校園。
- (五)精進教師專業知能，辦理教師專業評鑑，建立優質專業形象。

三、組織概況

本校設置校長 1 人，綜理全校校務，下設教務處、學務處、總務處、輔導室、人事室及會計室等單位，員額編制教師 69 人、職員 6 人、技工 1 人、工友 2 人，共計 79 人。

四、基金歸類及屬性

本基金係預算法第 4 條第 1 項第 2 款所定，特定收入來源，供特殊用途之特別收入基金，並編製附屬單位預算。

貳、業務計畫

單位：新臺幣千元

一、基金來源

來源別	本年度預算數	實施內容
財產收入	6	利息收入 6 千元。
政府撥入收入	101,492	公庫撥款收入 1 億 149 萬 2 千元。
規費收入	800	使用規費收入 80 萬元。
其他收入	20	雜項收入 2 萬元。

二、基金用途

業務計畫	本年度預算數	實施內容
國民教育業務計畫	102,338	本年度預算編列 1 億 233 萬 8 千元，計有普通班 37 班、特教班 2 班，合計 39 班，學生人數 1,230 人；本計畫擬新購各科教學設備，充實各科教材，以提高教學效能，革新教學方法；辦理場地開放、藝文競賽、數位教學、科學推廣、學生輔導等項目，以期透過各項活動，強健學生身心體魄，增進學生生活智慧；配合校務推動行政處室支援工作，進而增進運作效能。
建築及設備業務計畫	1,480	本年度預算編列 148 萬元，計有其他設備 148 萬元，辦理充實學校各項教學及辦公設備與館藏圖書。

參、預算概要

一、基金來源及用途之預計

(一)本年度基金來源 1 億 231 萬 8 千元，較上年度預算數 1 億 370 萬 1 千元，減少 138 萬 3 千元，約 1.33%，主要係公庫撥款收入減少所致。

(二)本年度基金用途 1 億 381 萬 8 千元，較上年度預算數 1 億 520 萬 1 千元，減少 138 萬 3 千元，約 1.31%，主要係用人費用減少所致。

二、基金餘絀之預計

本年度基金來源及用途相抵後，差短為 150 萬元，與上年度預算數相同，將移用以前基金餘額 150 萬元支應。

三、補辦預算事項：無。

肆、以前年度計畫實施成果概述

一、前（112）年度計畫實施成果概述：基金來源決算數 1 億 924 萬 4,345 元，基金用途決算數 1 億 872 萬 6,641 元，賸餘數 51 萬 7,704 元。

二、上年度已過期間（113 年 1 月 1 日至 6 月 30 日止）計畫實施成果概述：

(一)基金來源部分：徵收及依法分配收入 4,000 元、勞務收入 65 萬 3,308 元、政府撥入收入 7,876 萬 6,536 元、其他收入 1 萬 2,541 元。

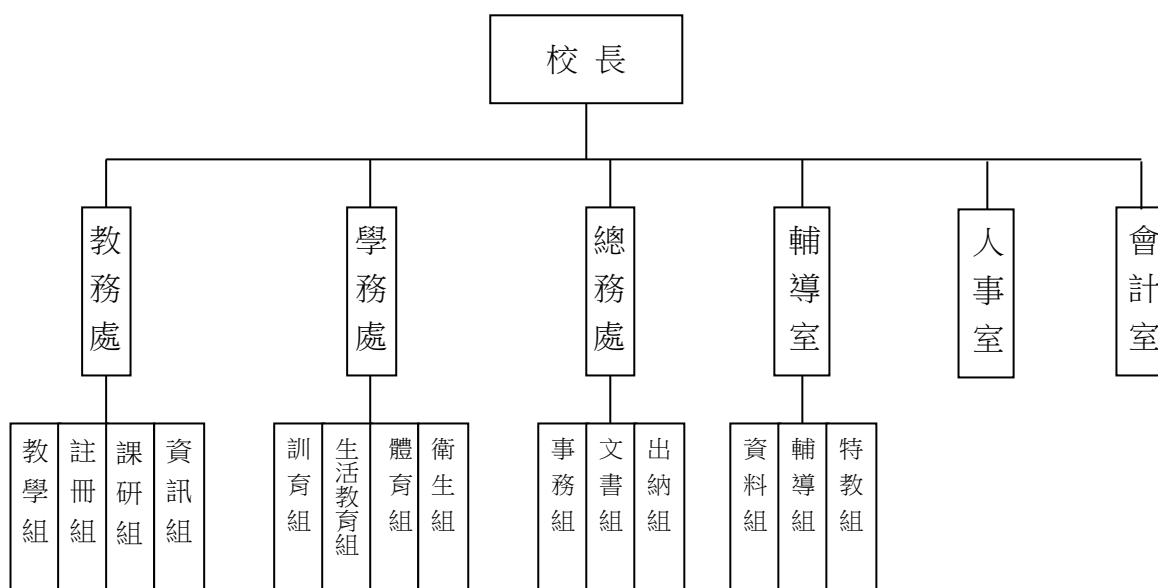
(二) 基金用途部分：國民教育業務計畫 6,407 萬 9,632 元、建築及設備業務計畫 39 萬 4,039 元。

(三))總計 113 年上半年賸餘數 1,496 萬 2,714 元。

伍、組織系統圖

新北市三峽區北大國民小學

組 織 系 統 圖



員額編制表																						
教育人員					公務人員												技工工友				編制員額總計	
總班級數	總教師人數	校長	教保員	專任運動教練	組長	幹事	護理師或護士	營養師	主任(人)	助理員(人)	書記(人)	人事管理員	主任(會)	佐理員(會)	會計員	留用人員	合計	技工	工友	廚工		合計
39	69	1				1	2	1				1	1				6	1	2		3	79

新北市三峽區北大國民小學
 新北市地方教育發展基金
基金來源、用途及餘絀預計表
 中華民國114年度

單位：新臺幣千元

前年度決算數	項 目	本年度預算數	上年度預算數	比較增減(一)
109,244	基金來源	102,318	103,701	-1,383
12	徵收及依法分配收入	0	0	0
12	違規罰款收入	0	0	0
808	勞務收入	0	734	-734
808	服務收入	0	734	-734
14	財產收入	6	6	0
0	權利金收入	0	0	0
14	利息收入	6	6	0
108,383	政府撥入收入	101,492	102,941	-1,449
108,383	公庫撥款收入	101,492	102,941	-1,449
0	規費收入	800	0	800
0	使用規費收入	800	0	800
28	其他收入	20	20	0
28	雜項收入	20	20	0
108,727	基金用途	103,818	105,201	-1,383
108,027	國民教育計畫	102,338	103,721	-1,383
108,027	國民小學教育	102,338	103,721	-1,383
699	建築及設備計畫	1,480	1,480	0
0	土地購置	0	0	0
172	營建及修建工程	0	0	0
0	交通及運輸設備	0	0	0
527	其他設備	1,480	1,480	0
0	無形資產	0	0	0
518	本期賸餘 (短絀一)	-1,500	-1,500	0
4,979	期初基金餘額	3,996	2,979	1,018
0	解繳公庫	0	0	0
5,496	期末基金餘額	2,496	1,479	1,018

備註：

新北市三峽區北大國民小學
新北市地方教育發展基金
基金來源、用途及餘絀預計表說明
中華民國 114 年度

壹、基金來源：

- 一、財產收入：本年度預算數為 6 千元，主要為專戶利息收入 6 千元。
- 二、政府撥入收入：本年度預算數為 1 億 149 萬 2 千元，主要為市庫撥款收入 1 億 149 萬 2 千元。
- 三、規費收入：本年度預算數為 80 萬元，主要為場地租借收入 80 萬元。
- 四、其他收入：本年度預算數為 2 萬元，主要為資源回收變賣收入 2 萬元。

貳、基金用途：

- 一、國民教育業務計畫：本年度預算數為 1 億 233 萬 8 千元，主要擬新購各科教學設備，充實各科教材，以提高教學效能，革新教學方法；辦理場地開放、藝文競賽、數位教學、科學推廣、學生輔導等項目，以期透過各項活動，強健學生身心體魄，增進學生生活智慧；配合校務推動行政處室支援工作，進而增進運作效能。
- 二、建築及設備業務計畫：本年度預算數為 148 萬元，包括其他設備 148 萬元，主要係辦理充實學校各項教學及辦公設備與館藏圖書。

新北市三峽區北大國民小學
 新北市地方教育發展基金
現金流量預計表
 中華民國114年度

單位：新臺幣千元

項 目	預 算 數	說 明
業務活動之現金流量		
本期賸餘(短絀)	-1,500	
調整非現金項目	0	
流動資產淨減(淨增)	0	
流動負債淨增(淨減)	0	
業務活動之淨現金流入(流出)	-1,500	
其他活動之現金流量		
增加短期債務及其他負債	0	
增加其他負債	0	
增加其他資產	0	
增加其他資產	0	
其他活動之淨現金流入(流出)	0	
現金及約當現金之淨增(淨減)	-1,500	
期初現金及約當現金	18,531	
期末現金及約當現金	17,031	

註：

新北市三峽區北大國民小學
 新北市地方教育發展基金
基金來源明細表
 中 華 民 國 114年 度

單位：新臺幣千元

科目及業務項目	單 位	預 算 數			說 明
		數量 (業務量)	利(費)率	金 額	
財產收入				6	
利息收入	年	1	6,000	6	專戶利息收入
政府撥入收入				101,492	
公庫撥款收入	年	1	101,492,000	101,492	市庫撥款收入
規費收入				800	
使用規費收入	年	1	800,000	800	場地租借(收支併列)-設置太陽能光電發電系統獎勵金300,000元,場地租借(收支併列)500,000元
其他收入				20	
雜項收入	年	1	20,000	20	資源回收(收支併列)
總 計：				102,318	

新北市三峽區北大國民小學
 新北市地方教育發展基金
基金用途明細表
 中華民國114年度

單位：新臺幣千元

前年度 決算數	業務計畫及 用途別科目	本年度 預算數	上年度 預算數	計畫內容說明
108,027	53 國民教育計畫	102,338	103,721	
108,027	532 國民小學教育	102,338	103,721	
102,493	1 用人費用	95,171	96,110	
64,997	11 正式員額薪資	63,778	65,078	
63,588	113 職員薪金	63,778	65,078	教職員薪資
1,410		0	0	
7,275	12 聘僱及兼職人員薪資	692	692	
6,184	124 兼職人員酬金	0	0	
1,092		42	42	人事、主計兼職費-人事
0		650	650	兼代課鐘點費
1,092	13 加(夜)班費	1,112	1,113	
0	131 延長工時加班費	20	20	場地租借(收支併列)-辦公場地 租借相關業務加班費
1,092	134 未休假加班費	1,092	1,093	未休假加班費
14,640	15 獎金	14,600	14,600	
6,971	151 考績獎金	6,900	6,900	教職員工考績獎金
7,669	152 年終獎金	7,700	7,700	教職員工年終獎金
7,210	16 退休及卹償金	7,383	6,521	
334	161 職員退休及離職金	330	330	長期代理代課教師退職準備金
6,876		380	224	教職員退休金、撫慰金、獎勵 金
0		6,673	5,967	教職員退撫基金提撥
7,279	18 福利費	7,606	8,106	
6,198	181 分擔員工保險費	6,100	6,100	教職員工公保、勞保、健保
34	183 傷病醫藥費	86	86	教職員健康檢查費
350	18Y 其他福利費	400	400	教職員休假補助費(10日內)
697		1,020	1,520	公教人員各項補助(婚喪及生育 補助、子女教育補助相關費用)
3,703	2 服務費用	4,797	5,245	
561	21 水電費	1,720	2,227	
0	212 工作場所電費	200	200	電費
0		0	507	
546		1,390	1,390	電費
15	214 工作場所水費	130	130	水費
70	22 郵電費	85	85	
24	221 郵費	25	25	辦公費-郵資
46	222 電話費	60	60	辦公費-電話費
3	23 旅運費	30	16	
3	231 國內旅費	30	16	校外教學-國內旅費
498	25 修理保養及保固費	533	533	
146	255 機械及設備修護費	30	30	電梯修繕
0		30	30	機械設備修護費
0	257 雜項設備修護費	50	50	雜項設備修護費
352		26	26	飲水設備維護費

新北市三峽區北大國民小學
 新北市地方教育發展基金
基金用途明細表
 中華民國114年度

單位：新臺幣千元

前年度 決算數	業務計畫及 用途別科目	本年度 預算數	上年度 預算數	計畫內容說明
0257	雜項設備修護費	20	20	校園AED維護費
0		19	19	教學儀器及雜項設備修護費
0		358	358	場地租借(收支併列)-雜項設備修護費
2,43927	一般服務費	2,320	2,289	
5276	佣金、匯費、經理費及手續費	6	6	辦公費-匯費
996279	外包費	936	936	庶務性工作委外辦理費用
184		200	200	場地租借(收支併列)-庶務性工作委外辦理費用
0		60	60	校園保全服務費
81827D	計時與計件人員酬金	890	856	校園門禁安全維護費-僱用專人值勤2人薪資、保險、年終工作獎金及退職準備金
298		0	0	
13827F	體育活動費	228	231	教職員文康活動費
6228	專業服務費	37	23	
15285	講課鐘點、稿費、出席審查及查詢費	0	0	
30287	委託檢驗(定)試驗認證費	0	0	
0289	試務甄選費	0	6	
1728Y	其他專業服務費	17	17	校園環境維護費用
0		20	0	飲水機水質檢測費用
7229	公共關係費	72	72	
72291	公共關係費	72	72	首長特別費(6,000元*12月)
5743	材料及用品費	895	857	
57432	用品消耗	895	857	
322321	辦公(事務)用品	430	437	辦公費-辦公(事務)用之消耗及非消耗品
78		6	6	推動學校健康促進政策經費
0		20	20	辦公(事務)用之消耗及非消耗品
0		72	72	電腦設備及維護管理費-資訊設備相關耗材
0		50	76	班級事務相關用品
6328	醫療用品(非醫療院所使用)	6	6	健康中心衛生保健費
8432Y	其他用品消耗	11	11	特教班教材編輯費
84		26	27	社團活動經費
0		122	50	場地租借(收支併列)-辦理各項活動經費
0		20	20	資源回收(收支併列)-資源回收相關費用
0		60	60	學生參加活動相關經費

新北市三峽區北大國民小學
 新北市地方教育發展基金
基金用途明細表
 中華民國114年度

單位：新臺幣千元

前年度 決算數	業務計畫及 用途別科目	本年度 預算數	上年度 預算數	計畫內容說明
032Y	其他用品消耗	61	61	運動會相關經費
0		11	11	特教班常年事務費
3014	租金、償債、利息及相關 手續費	350	350	
30145	雜項設備租金	350	350	
301451	雜項設備租金	350	350	影印機租金
296	稅捐及規費(強制費)	0	0	
2963	房屋稅	0	0	
2963Y	其他房屋稅	0	0	
9287	會費、捐助、補助、分 攤、照護、救濟與交流活 動費	1,125	1,159	
371	會費	0	0	
1712	學術團體會費	0	0	
2713	職業團體會費	0	0	
90972	捐助、補助與獎助	1,100	1,097	
775726	獎助學員生給與	30	24	國小原住民學生獎學金
0		34	44	國小低收入戶學生助學金
0		889	886	低收入戶、中低收入戶、身心 障礙及家庭突遭變故學生午餐 補助
13472Y	其他捐助、補助與獎助	73	72	教師節紀念品
0		74	71	國小兒童節禮物
1674	補貼、獎勵、慰問、照 護與救濟	25	62	
16743	獎勵費用	25	62	資深優良教師獎勵金
6995M	建築及設備計畫	1,480	1,480	
1725M2	營建及修建工程	0	0	
1725	購建固定資產、無形資 產、非理財目的之長期投 資及營舍與設施工程支出	0	0	
17251	購建固定資產	0	0	
123513	擴充改良房屋建築及設 備	0	0	
50		0	0	
5275M4	其他設備	1,480	1,480	
5275	購建固定資產、無形資 產、非理財目的之長期投 資及營舍與設施工程支出	1,480	1,480	
52751	購建固定資產	1,480	1,480	
46514	購置機械及設備	0	0	
0		50	50	充實各項教學及辦公設備
0		200	200	充實各項教學及辦公設備
350516	購置雜項設備	1,000	1,000	充實各項教學及辦公設備

新北市三峽區北大國民小學
 新北市地方教育發展基金
基金用途明細表
 中華民國114年度

單位：新臺幣千元

前年度 決算數	業務計畫及 用途別科目		本年度 預算數	上年度 預算數	計畫內容說明
130,516 0 0 108,727		購置雜項設備	18 100 112 103,818	18 100 112 105,201	充實學校館藏圖書 場地租借(收支併列)-充實各項 教學及辦公設備 充實各項教學及辦公設備
	總	計			

新北市三峽區北大國民小學
 新北市地方教育發展基金
單位（或計畫）成本分析表
 中 華 民 國 114年 度

單位：新臺幣千元

計 畫 別	單位	單位成本 (元) 或 平 均 利 (費) 率	數量	預 算 數	說 明
國民教育計畫				102,338	
國民小學教育				102,338	
建築及設備計畫				1,480	
其他設備				1,480	
合 計				103,818	

新北市三峽區北大國民小學
 新北市地方教育發展基金
 5 年來主要業務計畫分析表

中 華 民 國 114 年 度

單位：新臺幣千元

年 度 及 項 目	單位	數量	單位成 本(元)或平 均利(費)率	預（決）算 數	說 明
本年度預算數				103,818	
國民教育計畫				102,338	
建築及設備計畫				1,480	
上年度預算數				105,201	
國民教育計畫				103,721	
建築及設備計畫				1,480	
前年度決算數				108,727	
國民教育計畫				108,027	
建築及設備計畫				699	
111年度決算數				104,312	
國民教育計畫				103,722	
建築及設備計畫				590	
110年度決算數				95,057	
國民教育計畫				94,378	
建築及設備計畫				679	

單位:人

註1：1.聘用及約僱人員係指基金按其法定組織編制，依「聘用人員聘用條例」及「行政院與所屬中央及地方各機關約僱人員僱用辦法」規定聘用或約僱之人員，非依前開規定之聘僱人員，概不列入本表。
2.其他兼任人員係指有關機關兼辦基金業務之現職人員，應說明領有兼職酬金之人數。

註2：僱用專人值勤2人。

新北市三峽區
 新北市地方
用人費用
 中華民國

科 目	正式員 額薪資	聘僱人 員薪資	加(夜) 班費	津 貼	獎 金			退休及
					年終獎金	考績獎金	其他	退休金
總 計	63,778		1,112		7,700	6,900		7,383
國民教育計畫	63,778		1,112		7,700	6,900		7,383
正式人員	63,778		1,112		7,700	6,900		7,003
兼任人員								
其他人員								380

1、「計時與計件人員酬金」：僱用專人值勤890千元。

2、考績獎金：依公務人員考績法第7、8、12條暨公立高級中等以下學校教師成績考核辦法第4條等規定，預算人數76人，預算金額為6,900千元。年終獎金：依據行政院各年度訂定之軍公教人員年終工作獎金發給注意事項，預算人數76人，預算金額為7,700千元。

北大國民小學
教育發展基金
彙計表
114年度

單位：新臺幣千元

卹償金	資遣費	福 利 費				提繳費	合 計	兼任人員 用人費用	總 計
		分擔保 險費	傷病醫 藥費	提撥福 利金	其他				
		6,100	86		1,420		94,479	692	95,171
		6,100	86		1,420		94,479	692	95,171
		6,100	86		1,420		94,099		94,099
								692	692
							380		380

新北市三峽區
 新北市地方
用人費用
 中華民國

科 目	正式員 額薪資	聘僱人 員薪資	加(夜) 班費	津 貼	獎 金			退休及
					年終獎金	考績獎金	其他	退休金
總 計	63,778		1,112		7,700	6,900		7,383
國民教育計畫	63,778		1,112		7,700	6,900		7,383
職員薪金	63,778							
兼職人員酬金								
延長工時加班費			20					
未休假加班費			1,092					
考績獎金						6,900		
年終獎金					7,700			
職員退休及離職金								7,383
分擔員工保險費								
傷病醫藥費								
其他福利費								

1、「計時與計件人員酬金」：僱用專人值勤890千元。

2、考績獎金：依公務人員考績法第7、8、12條暨公立高級中等以下學校教師成績考核辦法第4條等規定，預算人數76人，預算金額為6,900千元。年終獎金：依據行政院各年度訂定之軍公教人員年終工作獎金發給注意事項，預算人數76人，預算金額為7,700千元。

北大國民小學
教育發展基金
彙計表
114年度

單位：新臺幣千元

卹償金	資遣費	福 利 費				提繳費	合 計	兼任人員 用人費用	總 計
		分擔保 險費	傷病醫 藥費	提撥福 利金	其他				
		6,100	86		1,420		94,479	692	95,171
		6,100	86		1,420		94,479	692	95,171
							63,778		63,778
								692	692
							20		20
							1,092		1,092
							6,900		6,900
							7,700		7,700
							7,383		7,383
		6,100					6,100		6,100
			86				86		86
					1,420		1,420		1,420

新北市三峽區北大國民小學
 新北市地方教育發展基金
各項費用彙計表
 中華民國114年度

單位：新臺幣千元

前 年 度 決 算 數	上 年 度 預 算 數	科 目	本 年 度 預 算 數				
			合 計	國民教育計畫	建築及設備計畫		
102,493	96,110	用人費用	95,171	95,171	0		
64,997	65,078	正式員額薪資	63,778	63,778	0		
64,997	65,078	職員薪金	63,778	63,778	0		
7,275	692	聘僱及兼職人員薪資	692	692	0		
7,275	692	兼職人員酬金	692	692	0		
1,092	1,113	加（夜）班費	1,112	1,112	0		
	20	延長工時加班費	20	20	0		
1,092	1,093	未休假加班費	1,092	1,092	0		
14,640	14,600	獎金	14,600	14,600	0		
6,971	6,900	考績獎金	6,900	6,900	0		
7,669	7,700	年終獎金	7,700	7,700	0		
7,210	6,521	退休及卹償金	7,383	7,383	0		
7,210	6,521	職員退休及離職金	7,383	7,383	0		
7,279	8,106	福利費	7,606	7,606	0		
6,198	6,100	分擔員工保險費	6,100	6,100	0		
34	86	傷病醫藥費	86	86	0		
1,046	1,920	其他福利費	1,420	1,420	0		
3,703	5,245	服務費用	4,797	4,797	0		
561	2,227	水電費	1,720	1,720	0		
546	2,097	工作場所電費	1,590	1,590	0		
15	130	工作場所水費	130	130	0		
70	85	郵電費	85	85	0		
24	25	郵費	25	25	0		
46	60	電話費	60	60	0		
3	16	旅運費	30	30	0		
3	16	國內旅費	30	30	0		
498	533	修理保養及保固費	533	533	0		
146	60	機械及設備修護費	60	60	0		
352	473	雜項設備修護費	473	473	0		
2,439	2,289	一般服務費	2,320	2,320	0		

新北市三峽區北大國民小學
 新北市地方教育發展基金
各項費用彙計表
 中華民國114年度

單位：新臺幣千元

前 年 度 決 算 數	上 年 度 預 算 數	科 目	本 年 度 預 算 數				
			合 計	國民教育計畫	建築及設備計畫		
5	6	佣金、匯費、經理費及手續費	6	6	0		
1,180	1,196	外包費	1,196	1,196	0		
1,116	856	計時與計件人員酬金	890	890	0		
138	231	體育活動費	228	228	0		
62	23	專業服務費	37	37	0		
15		講課鐘點、稿費、出席審查及查詢費	0	0	0		
30		委託檢驗(定)試驗認證費	0	0	0		
	6	試務甄選費	0	0	0		
17	17	其他專業服務費	37	37	0		
72	72	公共關係費	72	72	0		
72	72	公共關係費	72	72	0		
574	857	材料及用品費	895	895	0		
574	857	用品消耗	895	895	0		
400	611	辦公（事務）用品	578	578	0		
6	6	醫療用品(非醫療院所使用)	6	6	0		
168	240	其他用品消耗	311	311	0		
301	350	租金、償債、利息及相關手續費	350	350	0		
301	350	雜項設備租金	350	350	0		
301	350	雜項設備租金	350	350	0		
699	1,480	購建固定資產、無形資產、非理財目的之長期投資及營舍與設施工程支出	1,480	0	1,480		
699	1,480	購建固定資產	1,480	0	1,480		
172		擴充改良房屋建築及設備	0	0	0		
46	250	購置機械及設備	250	0	250		

新北市三峽區北大國民小學
 新北市地方教育發展基金
各項費用彙計表
 中華民國114年度

單位：新臺幣千元

前 年 度 算 數	上 年 度 預 算 數	科 目	本 年 度 預 算 數				
			合 計	國民教育計畫	建築及設備計畫		
481	1,230	購置雜項設備	1,230	0	1,230		
29		稅捐及規費(強制費)	0	0	0		
29		房屋稅	0	0	0		
29		其他房屋稅	0	0	0		
928	1,159	會費、捐助、補助、分攤、照護、救濟與交流活動費	1,125	1,125	0		
3		會費	0	0	0		
1		學術團體會費	0	0	0		
2		職業團體會費	0	0	0		
909	1,097	捐助、補助與獎助	1,100	1,100	0		
775	954	獎助學員生給與	953	953	0		
134	143	其他捐助、補助與獎助	147	147	0		
16	62	補貼、獎勵、慰問、照護與救濟	25	25	0		
16	62	獎勵費用	25	25	0		
108,727	105,201	合 計	103,818	102,338	1,480		

新北市三峽區北大國民小學
 新北市地方教育發展基金
預計平衡表
 中華民國114年12月31日

單位：新臺幣千元

112年12月31日 實 際 數	科 目	114年12月31日 預 計 數	113年12月31日 預 計 數	比較增減
20,295	資 產 合 計	17,295	18,795	-1,500
20,295	資 產	17,295	18,795	-1,500
20,031	流動資產	17,031	18,531	-1,500
20,031	現金	17,031	18,531	-1,500
20,031	銀行存款	17,031	18,531	-1,500
0	應收款項	0	0	0
0	應收收益	0	0	0
0	其他應收款	0	0	0
0	預付款項	0	0	0
0	預付費用	0	0	0
0	投資、長期應收款 項、貸墊款及準備金	0	0	0
0	準備金	0	0	0
0	退休及離職準備 金	0	0	0
264	其他資產	264	264	0
264	什項資產	264	264	0
264	暫付及待結轉帳 項	264	264	0
24	代管資產	24	24	0
-24	應付代管資產	-24	-24	0
14,799	負 債	14,799	14,799	0
13,892	流動負債	13,892	13,892	0
13,892	應付款項	13,892	13,892	0
13,892	應付代收款	13,892	13,892	0
0	應付工程款	0	0	0
0	其他應付款	0	0	0
907	其他負債	907	907	0
907	什項負債	907	907	0
907	存入保證金	907	907	0
0	應付退休及離職 金	0	0	0
0	暫收及待結轉帳 項	0	0	0
5,496	基金餘額	2,496	3,996	-1,500
5,496	基金餘額	2,496	3,996	-1,500
5,496	基金餘額	2,496	3,996	-1,500
5,496	累積餘額	2,496	3,996	-1,500

信託代理與保證資產
 保管品

59 信託代理與保證負債
 59 應付保管品

59
 59

新北市三峽區北大國民小學
 新北市地方教育發展基金
預計平衡表
 中華民國114年12月31日

單位：新臺幣千元

112年12月31日 實 際 數	科 目	114年12月31日 預 計 數	113年12月31日 預 計 數	比較增減
20,295	負債及基金餘額合計	17,295	18,795	-1,500

信託代理與保證資產
保管品

59 信託代理與保證負債
59 應付保管品

59
59

新北市三峽區北大國民小學

新北市地方教育發展基金

資本資產明細表

中華民國114年度

單位：新臺幣千元

項 目	取得成本 (期初餘額)	以前年度 累計折舊/ 長期投資 評價	本 年 度 變 動					本年度累 計折舊/長 期投資評 價變動數	期末餘額
			增 加		減 少		主要增減 原因說明		
			金 額	類型	金 額	類型			
非理財目的之長期投資									
土地	6,306								6,306
土地改良物	10,583	5,132						2,149	3,302
房屋及建築	496,310	58,977						98,216	339,117
機械及設備	30,528	21,044	250	(1)				1,779	7,955
交通及運輸設備	3,892	2,885						447	560
雜項設備	40,440	29,926	1,230	(1)				2,812	8,932
購建中固定資產									
租賃資產									
租賃權益改良									
電腦軟體	255				43	(11)			212
權利									
發展中之無形資產									
其他無形資產									
遞耗資產									
其他									
合計	588,314	117,964	1,480		43			105,403	366,384

註：